

Opdrachtgever:
Delta Lloyd Vastgoed
 Project:
Complexnummer 618
Westerdoksseiland te Amsterdam

Betreft:
Basistekening
Woningtype Cn

Opdracht: 260192
Schaal: 1:100
Formaat: A3

Bestand:
Getekend: KC

618_Amsterdam_Type_Cn.dwg
 Datum: 01-06-07
 Blad: 1/1

Kraan Consulting bv
 Schorpioenstraat 57
 3067 GG Rotterdam
 Postbus 8523
 3009 AM Rotterdam

T +031 (0)10 28 66 100
 F +031 (0)10 28 66 111
 Info@kraan-consulting.com
 www.kraan-consulting.com

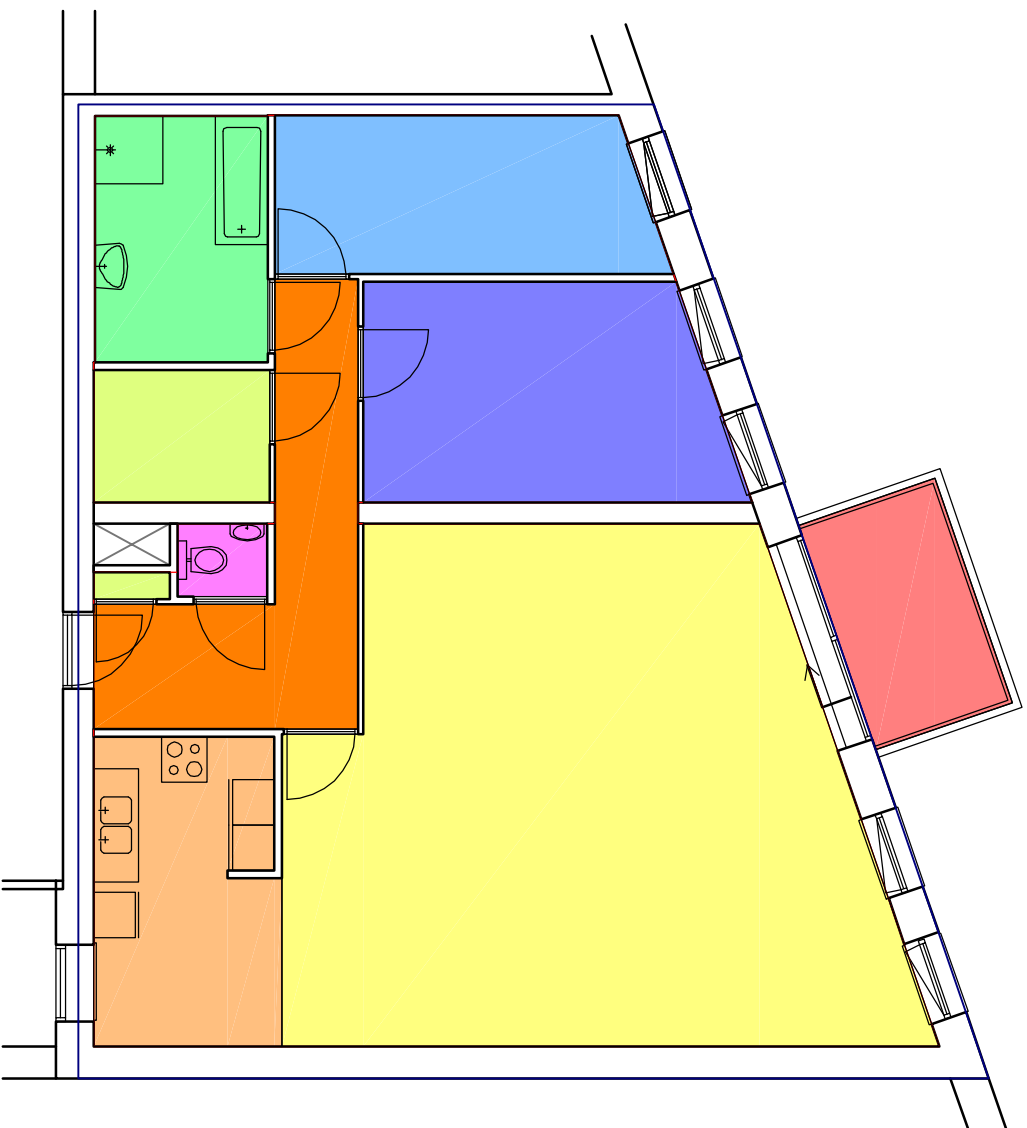
Type	Cn
Aantal units	4
Aantal kamers	3

— Bruto Vloer Oppervlakte	126.54 m2
— Gebruiksoppervlakte	108.78 m2

Netto Vloer Oppervlakte:

Woonkamer	48.95 m2
Slaapkamer 1	13.54 m2
Slaapkamer 2	10.31 m2
Slaapkamer 3	0.00 m2
Slaapkamer 4	0.00 m2
Slaapkamer 5	0.00 m2
Hobbykamer	0.00 m2
Badkamer	7.47 m2
Keuken	9.96 m2
Bijkeuken	0.00 m2
Bergruimte	4.43 m2
Toilet	1.15 m2
Zolder	0.00 m2
Tuinkamer/serie	0.00 m2
Verkeersruimte	10.51 m2

Garage	0.00 m2
Schuur	0.00 m2
Balkon	6.00 m2
Opslag	0.00 m2



Kraan Consulting bv

Schorpioenstrat 57
3067 GG Rotterdam
Postbus 8523
3009 AM Rotterdam

T +031 (0)10 28 66 100
F +031 (0)10 28 66 111

Info@kraan-consulting.com
www.kraan-consulting.com

Opdrachtgever:
Delta Lloyd Vastgoed
Project:
Complexnummer 618
Westerdoksseiland te Amsterdam

Betreef:
GBO meting

Woningtype Cn

Opdracht: 260192
Formaat: 1:100
A3

Bestand: 618_Amsterdam_Type_Cn.dwg
Getekend: KC
Datum: 01-06-07
Blad: 1/1